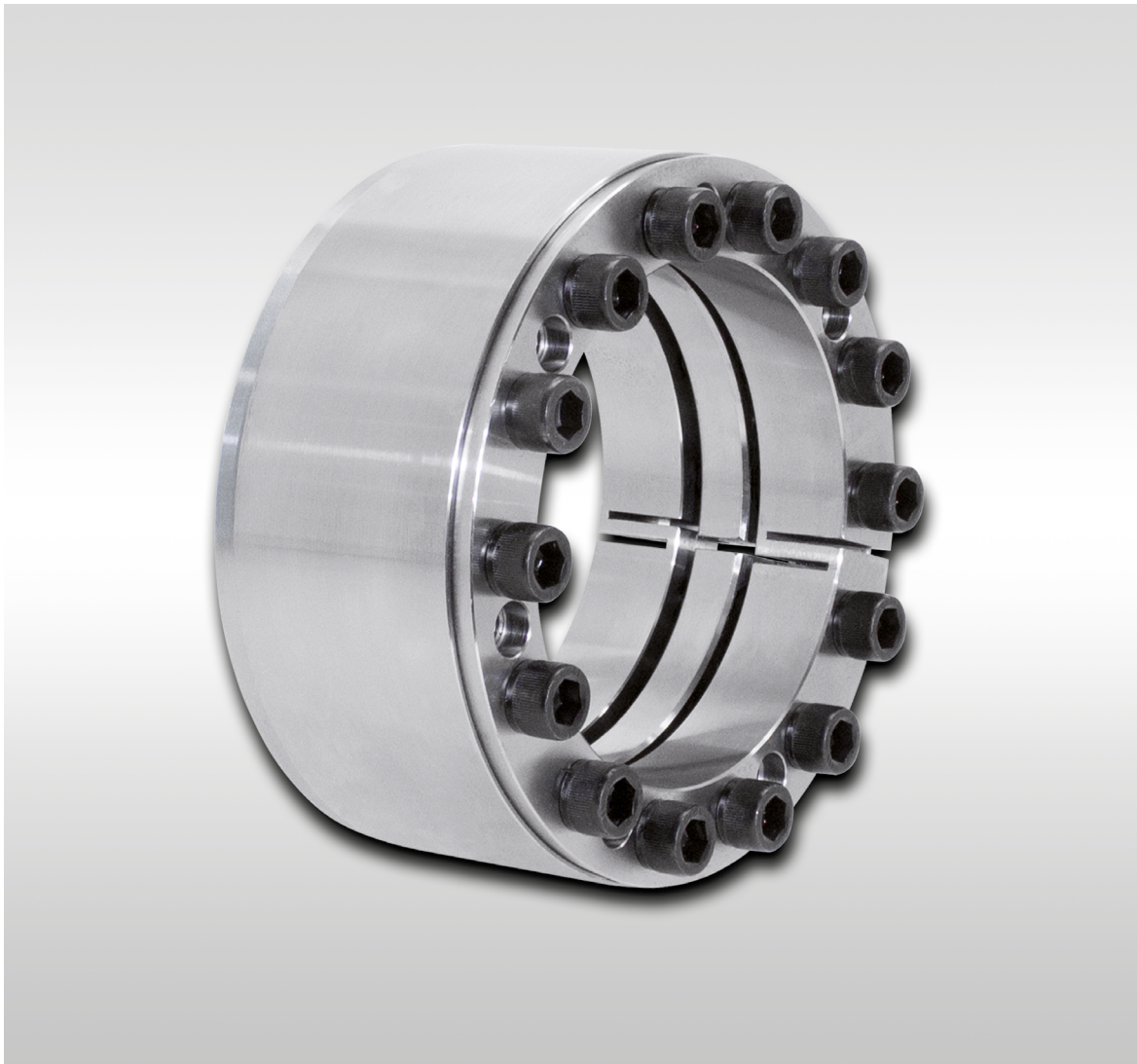


Assembleur Expansible RLK 404 TC light

pour applications avec faible pression de contact



Edition 07/2023 - Détails techniques sujets à modification sans avertissement.

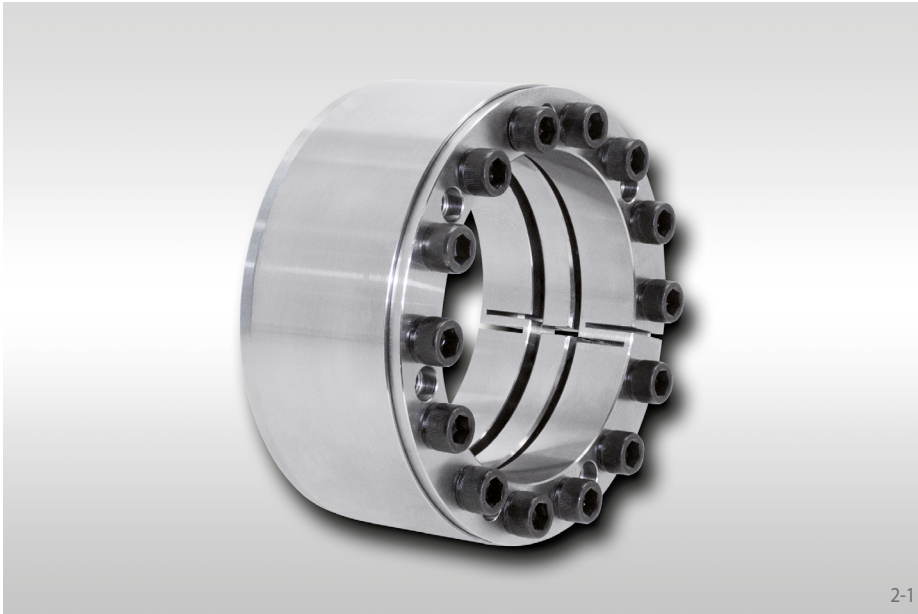
E03.052f



Assembleur Expansible RLK 404 TC light

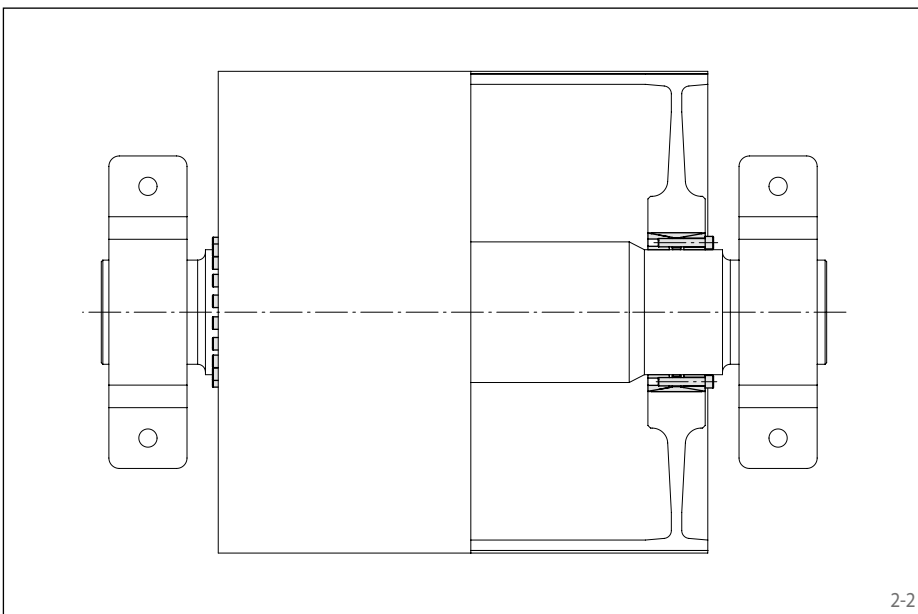
RINGSPANN®

pour applications avec faible pression de contact
Qualité Premium pour une grande précision de centrage



Caractéristiques

- Pour application avec faible pression de contact
- Centre le moyeu sur l'arbre. Double fente pour une grande précision de centrage.
- Nombreux montages/démontages possibles
- Pas de déplacement axial relatif entre le moyeu et l'arbre au moment du serrage
- Qualité d'usinage supérieure
- Couple transmissible de 10 700 Nm à 722 000 Nm
- Pour diamètres d'arbres entre 100 mm et 600 mm



Exemple d'application

Liaison sans jeu d'un tambour sur l'arbre d'entraînement d'un convoyeur à bande avec un assembleur expansible RLK 404 TC light. L'assembleur centre le tambour sur l'arbre. Sans mouvement axial relatif au moment du montage, la position axiale du tambour par rapport à l'arbre moteur est inchangée.

Couples transmissibles et forces axiales

Les couples transmissibles et les forces axiales présentés sur la page suivante sont fonction des tolérances, caractéristiques de surface et de matières suivantes. Veuillez nous contacter en cas de données différentes.

Tolérances

- h8 sur le diamètre d'arbre d
- H8 sur le diamètre d'alésage D

Surfaces

La rugosité moyenne des surfaces en contact sur l'arbre et l'alésage du moyeu est $R_z = 10 \dots 25 \mu\text{m}$.

Matières

Pour l'arbre et le moyeu:

- Module E d'élasticité $\geq 170 \text{ kN/mm}^2$

Montage

A réaliser selon nos instructions de montage pour les Assembleurs Expansibles RLK 404 TC light.

Transmission simultanée du couple et de la force axiale

Les couples M sont appliqués pour des forces axiales $F = 0 \text{ kN}$; inversement les forces axiales F sont appliquées aux couples $M = 0 \text{ Nm}$. Si un couple et une force axiale doivent être transmis simultanément, le couple transmissible M et la force axiale transmissible F sont réduits. Veuillez vous référer aux spécifications techniques du catalogue „Liaisons Arbre-Moyeu“.

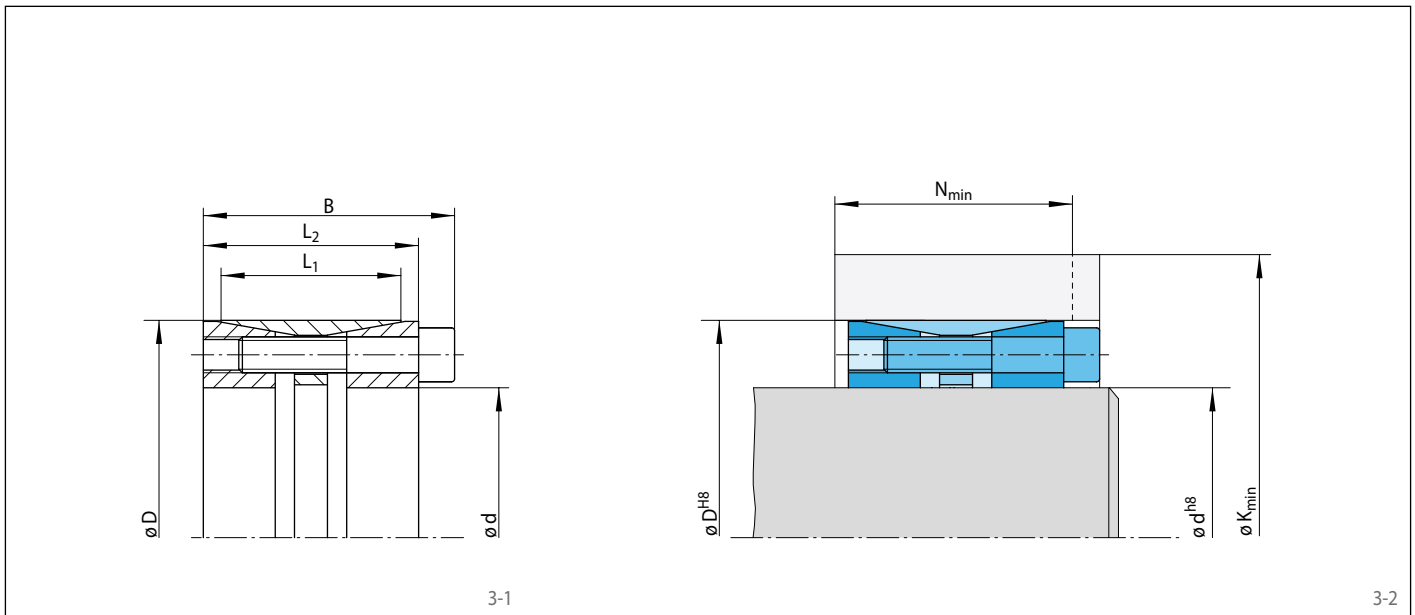
Exemple de commande

Assembleur Expansible RLK 404 TC light pour arbre de diamètre $d = 100 \text{ mm}$:

- RLK 404 TC light, diamètres 100 x 145
Référence 4205-100402-TC0000

Assembleur Expansible RLK 404 TC light

pour applications avec faible pression de contact
Qualité Premium pour une grande précision de centrage



Taille		Dimensions										Données techniques							Référence	
d	D	B	L ₁	L ₂	Limite élastique R _e de la matière du moyeu [N/mm ²]						Couple ou force axiale transmissible		Pression de contact sur		Vis de serrage			Poids		
mm	mm	mm	mm	mm	200		320		500		M	F	Arbre	Moyeu	Couple de serrage	Nombre	Taille	Longueur	kg	
					K _{min}	N _{min}	K _{min}	N _{min}	K _{min}	N _{min}	Nm	kN	P _W	P _N	M _S			mm		
100	145	82	60	70	235	71	197	61	177	56	10700	210	119	82	84	10	M 12	60	4,1	4205-100402-TC0000
110	155	82	60	70	242	70	206	61	187	56	11800	210	108	77	84	10	M 12	60	4,5	4205-110402-TC0000
120	165	82	60	70	259	72	221	62	200	57	14000	240	109	80	84	11	M 12	60	5,0	4205-120402-TC0000
130	180	91	65	79	291	80	246	69	221	63	19500	300	119	86	84	14	M 12	65	6,6	4205-130402-TC0000
140	190	91	65	79	307	82	259	70	233	63	22500	320	118	87	84	15	M 12	65	7,1	4205-140402-TC0000
150	200	91	65	79	314	81	268	69	243	63	24000	320	110	83	84	15	M 12	65	7,5	4205-150402-TC0000
160	210	91	65	79	329	82	282	70	255	64	27500	340	110	84	84	16	M 12	65	7,8	4205-160402-TC0000
170	225	106	78	92	359	96	304	83	274	75	37500	440	111	84	133	15	M 14	75	10,8	4205-170402-TC0000
180	235	106	78	92	366	96	313	82	284	75	39500	440	104	80	133	15	M 14	75	11,3	4205-180402-TC0000
190	250	116	88	102	374	102	324	89	297	83	44500	470	94	71	133	16	M 14	80	14,8	4205-190402-TC0000
200	260	116	88	102	399	106	343	92	312	84	53000	530	100	77	133	18	M 14	80	15,7	4205-200402-TC0000
220	285	124	96	108	430	113	372	99	339	91	66000	600	95	73	206	15	M 16	90	19,9	4205-220402-TC0000
240	305	124	96	108	498	125	420	106	377	95	96000	800	116	91	206	20	M 16	90	21,5	4205-240402-TC0000
260	325	124	96	108	522	126	444	107	400	96	109500	840	112	90	206	21	M 16	90	22,8	4205-260402-TC0000
280	355	130	96	110	573	132	488	110	439	98	135500	970	120	95	415	15	M 20	90	29,0	4205-280402-TC0000
300	375	130	96	110	587	130	505	110	458	98	145000	970	112	90	415	15	M 20	90	31,2	4205-300402-TC0000
320	405	156	124	136	640	158	546	135	494	122	206500	1300	108	86	415	20	M 20	110	45,9	4205-320402-TC0000
340	425	156	124	136	655	157	564	134	513	122	219500	1300	102	82	415	20	M 20	110	48,3	4205-340402-TC0000
360	455	177	140	155	715	177	611	151	553	137	289000	1600	106	84	567	20	M 22	130	67,9	4205-360402-TC0000
380	475	177	140	155	729	176	629	151	572	137	305000	1600	100	80	567	20	M 22	130	71,4	4205-380402-TC0000
400	495	177	140	155	771	181	663	154	601	139	353000	1750	105	85	567	22	M 22	130	74,5	4205-400402-TC0000
420	515	177	140	155	812	187	696	158	630	141	404500	1950	109	89	567	24	M 22	130	77,8	4205-420402-TC0000
440	535	177	140	155	827	185	714	157	649	141	423500	1950	104	86	567	24	M 22	130	81,4	4205-440402-TC0000
460	555	177	140	155	842	184	732	157	668	141	443000	1950	100	83	567	24	M 22	130	84,1	4205-460402-TC0000
480	575	177	140	155	870	186	757	158	692	142	481500	2000	99	83	567	25	M 22	130	88,0	4205-480402-TC0000
500	595	177	140	155	885	185	776	158	711	141	501500	2000	95	80	567	25	M 22	130	91,6	4205-500402-TC0000
520	615	177	140	155	936	193	815	162	744	145	584000	2250	103	87	567	28	M 22	130	94,1	4205-520402-TC0000
540	635	177	140	155	952	192	833	162	763	144	606500	2250	99	84	567	28	M 22	130	97,5	4205-540402-TC0000
560	655	177	140	155	990	196	865	165	791	146	674000	2400	102	88	567	30	M 22	130	101	4205-560402-TC0000
580	675	177	140	155	1006	195	884	165	811	146	698000	2400	99	85	567	30	M 22	130	104	4205-580402-TC0000
600	695	177	140	155	1022	194	902	164	830	146	722000	2400	95	83	567	30	M 22	130	108	4205-600402-TC0000

Allemagne**RINGSPANN GmbH**

Schaberweg 30 - 38, 61348 Bad Homburg,
 Allemagne • +49 6172 2750
 info@ringspann.de • www.ringspann.de

RINGSPANN RCS GmbH

Hans-Mess-Straße 7, 61440 Oberursel, Allemagne
 +49 6172 67 68 50
 info@ringspann-rcs.de • www.ringspann-rcs.de

France**SIAM - RINGSPANN S.A.**

23 rue Saint-Simon, 69009 Lyon, France
 +33 4 78 83 59 01
 info@siam-ringspann.fr • www.ringspann.fr

Grande Bretagne, Irlande**RINGSPANN (U.K.) LTD.**

3, Napier Road, Bedford MK41 0QS,
 Grande Bretagne • +44 1234 3425 11
 info@ringspann.co.uk • www.ringspann.co.uk

Italie**RINGSPANN Italia S.r.l.**

Via A.D. Sacharov, 13, 20812 Limbiate (MB), Italie
 +39 02 93 57 12 97
 info@ringspann.it • www.ringspann.it

Pays-Bas, Belgique, Luxembourg**RINGSPANN Benelux B.V.**

Nieuwenkampsmaten 6 - 15, 7472 DE Goor,
 Pays-Bas • +31 547 26 13 55
 info@ringspann.nl • www.ringspann.nl

Autriche, Hongrie, Slovaquie**RINGSPANN Austria GmbH**

Triesterstraße 21, 2620 Neunkirchen, Autriche
 +43 26 35 624 46
 info@ringspann.at • www.ringspann.at

Pologne

Radius-Radpol Wiecheć Sp.J.

Ul. Pasjonatów 3, 62-070 Dąbrowa, Pologne
 +48 61 814 39 28 • info@radius-radpol.com.pl
 www.radius-radpol.com.pl

Roumanie, Bulgarie, Moldavie

S.C. Industrial Seals and Rolls S.R.L.

Str. Depozitelor, No. 29, 110078 Pitesti, Roumanie
 +4 0751 22 82 28
 mihai@isar.com.ro • www.isar.com.ro

Suède, Finlande, Danemark, Norvège, Pays Baltes**RINGSPANN Nordic AB**

Flottiljgatan 69, 721 31 Västerås, Suède
 +46 156 190 98
 info@ringspann.se • www.ringspann.se

Suisse**RINGSPANN AG**

Sumpfstrasse 7, P.O. Box, 6303 Zug, Suisse
 +41 41 748 09 00
 info@ringspann.ch • www.ringspann.ch

Espagne, Portugal**RINGSPANN IBERICA S.A.**

C/Uzbina, 24-Nave E1, 01015 Vitoria, Espagne
 +34 945 22 77-50
 info@ringspann.es • www.ringspann.es

République Tchèque, Slovaquie

Ing. Petr Schejbal

Mezivřší 1444/27, 14700 Prag, République Tchèque
 +420 222 96 90 22
 Petr.Schejbal@ringspann.cz • www.ringspann.com

Ukraine

"START-UP" LLC.

Saltivske Hwy, 43, letter G-3, office 101,
 Kharkiv 61038, Ukraine • +38 057 717 03 04
 start-up@start-up.kh.ua • www.start-up.kh.ua

Asie

Australie, Nouvelle Zélande**RINGSPANN Australia Pty Ltd**

Unit 5, 13A Elite Way, Carrum Downs Vic 3201,
 Australie • +61 3 9069 0566
 info@ringspann.com.au • www.ringspann.com.au

Chine, Taïwan**RINGSPANN Power Transmission (Tianjin) Co., Ltd.**

No. 21 Gaoyan Rd., Binhai Science and Technology
 Park, Binhai Hi-Tech Industrial, Development Area,
 Tianjin, 300458, P.R. Chine • +86 22 5980 31 60
 info.cn@ringspann.cn • www.ringspann.cn

Inde, Bangladesh, Népal**RINGSPANN Power Transmission India Pvt. Ltd.**

GAT No: 679/2/1, Village Kuruli, Taluka Khed, Chakan-
 Alandi Road, Pune - 410501, Maharashtra, Inde
 +91 21 35 67 75 00 • info@ringspann-india.com
 www.ringspann-india.com

Singapour, ANASE**RINGSPANN Singapore Pte. Ltd.**

143 Cecil Street, #17-03 GB Building,
 Singapour 069542 • +65 9633 6692
 info@ringspann.sg • www.ringspann.sg

Corée du Sud**RINGSPANN Korea Ltd.**

33 Gojae-17 Ghil Dongnam-gu, 31187 Cheonan-si
 Chungnam, Corée du Sud • + 82 10 54961 368
 info@ringspann.kr • www.ringspann.kr

Amérique

Brésil

Antares Acoplamentos Ltda.

Rua Evaristo de Antoni, 1222, Caxias do Sul, RS,
 CEP 95041-000, Brésil • +55 54 32 18 68 00
 vendas@antaresacoplamentos.com.br
 www.antaresacoplamentos.com.br

Chili, Pérou, Colombie, Equateur**RINGSPANN Sudamérica SpA**

Miraflores 222, Piso 28-N, Santiago,
 Región Metropolitana, Chile • +56 9 8414 4078
 info@ringspannsudamerica.com
 www.ringspannsudamerica.com

USA, Canada, Mexique**RINGSPANN Corporation**

10550 Anderson Place, Franklin Park, IL 60131, USA
 +1 847 678 35 81
 info@ringspanncorp.com •
 www.ringspanncorp.com

Afrique et Moyen Orient

Egypte

Shofree Trading Co.

218 Emtedad Ramsis 2, 2775 Nasr City, Cairo,
 Egypte • +20 2 2081 2057
 info@shofree.com • www.ringspann.com

Israël

G.G. Yarom Rolling and Conveying Ltd.

6, Hamaktesh Str., 58810 Holon, Israël
 +972 3 557 01 15
 noam_a@gg.co.il • www.ringspann.com

Afrique du Sud, Subsaharienne**RINGSPANN South Africa (Pty) Ltd.**

96 Plane Road Spartan, Kempton Park,
 P.O. Box 8111 Edenglen 1613, Afrique du Sud
 +27 11 394 18 30
 info@ringspann.co.za • www.ringspann.co.za

Iran

Persia Robot Machine Co. Ltd.

4th Floor, No 71, Mansour St, Motahari Avenue,
 Tehran 15957, Iran • +98 21 887091 58-62
 info@persiarobot.com • www.ringspann.com

Maghreb, Afrique de l'Ouest**SIAM - RINGSPANN S.A.**

23 rue Saint-Simon, 69009 Lyon, France
 +33 4 78 83 59 01
 info@siam-ringspann.fr • www.ringspann.fr