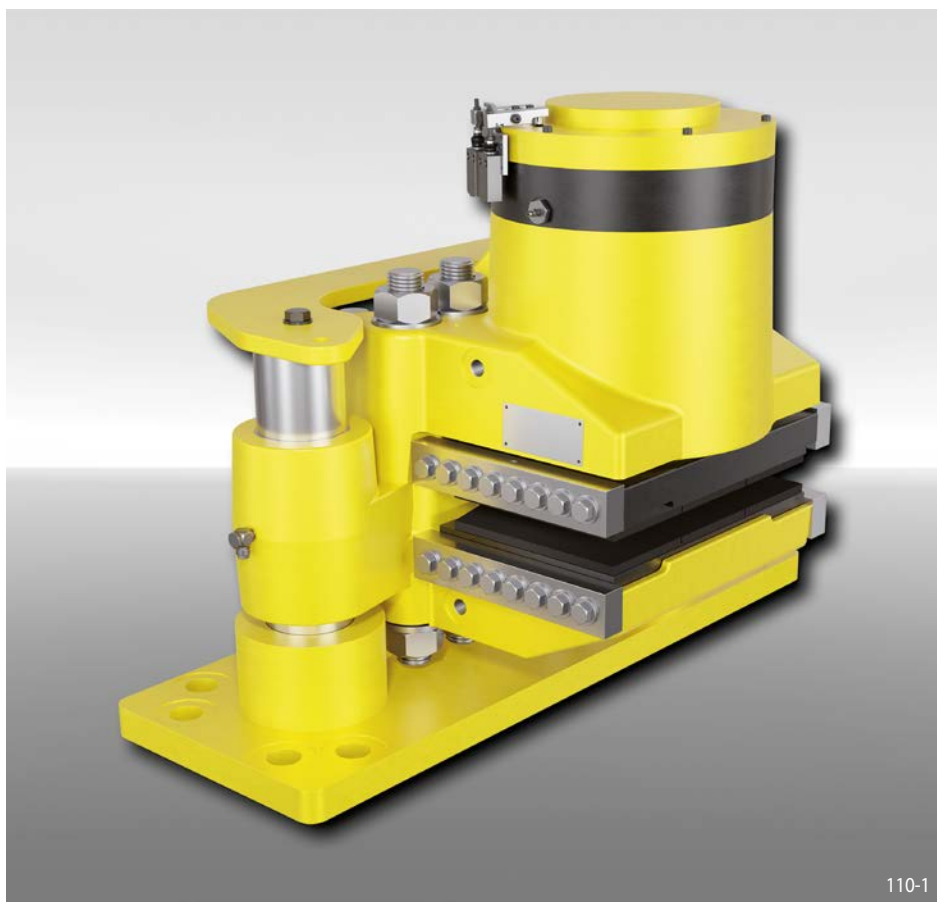


federbetätigt – hydraulisch gelüftet



| Eigenschaften   | Code |
|---|------|
| Bremssattel   | H    |
| Schwimmend gelagert                                   | S    |
| Rahmengröße 215                                       | 215  |
| Federbetätigt   | F    |
| Hydraulisch gelüftet                                  | H    |
| Manuelle Nachstellung bei Reibklotzverschleiß         | M    |
| Max. Klemmkraft 560 kN                                | 560  |
| Druckzylinder rechts montiert lieferbar               | R    |
| Befestigung an der Maschine parallel zur Bremsscheibe | V    |

### Bestellbeispiel

Bremssattel HS 215 FHM, max. Klemmkraft 560 kN, Druckzylinder rechts montiert, Befestigung an der Maschine parallel zur Bremsscheibe:

HS 215 FHM-560 R-V

### Technische Daten

| Bremsscheibendurchmesser | Bremsmoment                  |
|--------------------------|------------------------------|
| mm                       | Nm                           |
| 1000                     | 164400                       |
| 1250                     | 220000                       |
| 1600                     | 297800                       |
| 2000                     | 386700                       |
| 3000                     | 608900                       |
| 3500                     | 720000                       |
| 4000                     | 831100                       |
| Klemmkraft               | 560 kN                       |
| Öldruck                  | min. 230 bar<br>max. 250 bar |
| Ölvolumen                | max. 150 cm <sup>3</sup>     |
| Bremsscheibendicke W     | 30 mm                        |
| Gewicht                  | 880 kg                       |

Den in der Tabelle angegebenen Bremsmomenten liegt ein theoretischer Reibwert von 0,4 zugrunde.

### Arbeitsbedingungen

- Umgebungstemperatur: -20 °C / +60 °C
- Luftfeuchtigkeit: <90%

### Überwachungsschalter

- 240 VAC 1,5 A; 250 VDC 0,1 A
- Kabel 5 x 0,75 mm<sup>2</sup>, Länge 2 m, Durchmesser außen 7,5 mm
- Schutzart IP67

### Optionen

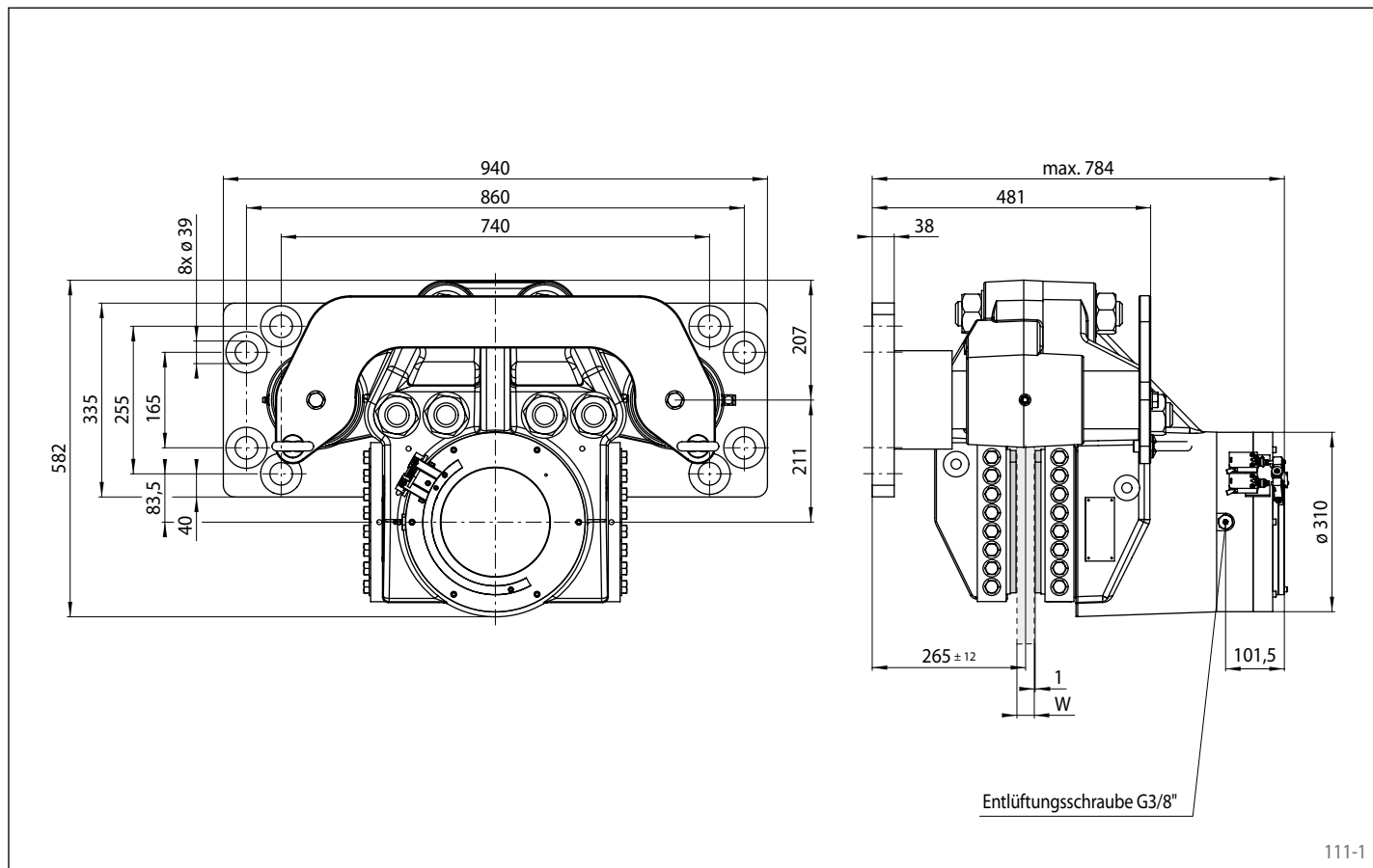
- Hydraulikaggregat
- Reibklötze mit Verschleißmeldekabeln oder Sinterreibbelägen (für hohe Temperaturen)
- Korrosionsgeschützte Ausführung
- Niedrigtemperatursausführung
- Offshore-Zertifizierungen
- ATEX-Zertifizierungen für explosionsgefährdete Bereiche

### Hinweise

- Inklusive Ringschrauben
- Befestigung:  
8 Schrauben M 36, Klasse 8.8 mit Anziehdrehmoment 2200 Nm ±10% μ 0,15 (nicht mitgeliefert)

# Bremssattel HS 215 FHM-560 R-V

federbetätigt – hydraulisch gelüftet



111-1

## Montage

