

Bremszange DT 315 FEA ... H - ST

federbetätigt – elektrohydraulisch gelüftet
Trommelbremse nach DIN 15 435



Abbildung zeigt Produkt mit Sonderausstattung: Endschalter Verschleißkontrolle und manueller Handlüftung. 6-1

Eigenschaften	Code
Bremszange	D
Trommelbremse	T
Rahmengröße 315	315
Federbetätigt	F
Elektrohydraulisch gelüftet	E
Automatische Nachstellung bei Reibklotzverschleiß	A
Wahlweise stehen Lüftgeräte 451, 452 oder 453 zur Verfügung	451 452 453
Lüftgerät horizontal montiert	H
Material: Stahl	ST

Bestellbeispiel

Bremszange DT 315 FEA, Lüftgerät 451, Lüftgerät horizontal montiert, Material: Stahl

DT 315 FEA - 451 H - ST

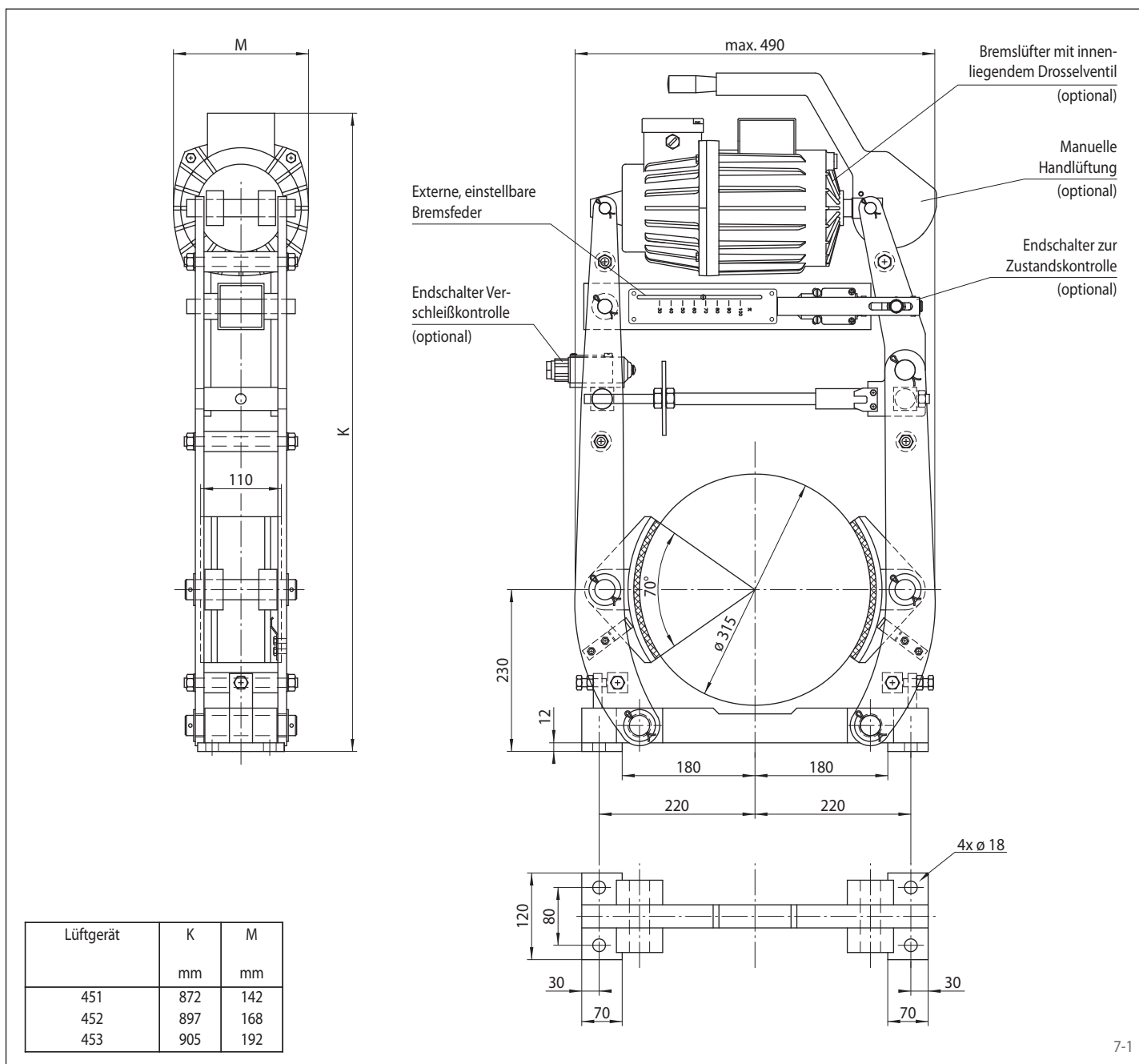
Technische Daten

	Bremszange DT 315 FEA - ... H - ST		
	mit Lüftgerät 451	mit Lüftgerät 452	mit Lüftgerät 453
Bremstrommel-durchmesser	Bremsmoment	Bremsmoment	Bremsmoment
mm	Nm	Nm	Nm
315	255	350	700
Klemmkraft	2024 N	2778 N	5556 N
Bremsmoment einstellbar (optional)	20 - 100%	20 - 100%	20 - 100%
Leistungsaufnahme	130 W	180 W	250 W
Ölmenge	1,3l	2,5l	3,5l
Spannung	230/400 V	230/400 V	230/400 V
Gewicht	80 kg	85 kg	90 kg

Den in der Tabelle angegebenen Bremsmomenten liegt ein theoretischer Reibwert von 0,4 zugrunde.

Bremszange DT 315 FEA ... H - ST

federbetätigt – elektrohydraulisch gelüftet
Trommelbremse nach DIN 15 435



7-1

Optionen

- Endschalter Verschleißkontrolle
- Endschalter zur Zustandskontrolle
- Manuelle Handlüftung
- Bremslüfter mit innenliegendem Drosselventil
- Bremslüfter in hitzebeständiger Ausführung
- Korrosionsgeschützte Ausführung
- Breitere Bremsbacken und -trommeln